



ESPACE ST-DENIS
STUDIO CABARET
DESSINS TECHNIQUE

MONTRÉAL, QC

ÉCLAIRAGE

NUMÉRO DU DESSIN	DESCRIPTION DU DESSIN
TZT-TSD-LX-000	PAGE COUVERTURE / LISTE DES DESSINS
TZT-TSD-LX-101	PLAN D'ÉTAGE - SALLE - NIVEAU PASSERELLE
TZT-TSD-LX-102	PLAN D'ÉTAGE - SALLE - BALCON
TZT-TSD-LX-103	PLAN D'ÉTAGE - FOYER - NIVEAU BALCON



5524, rue Saint-Patrick, Bureau 505
Montréal (Qc) H4E 1A8 CANADA
Téléphone : (514) 843-7473
Télécopieur : (514) 843-3815
Courriel : info@trizart-alliance.com

1810 E Sahara Ave., Suite 725
Las Vegas NV 89104 U.S.A.
Téléphone : (702) 614-6850
Télécopieur : (702) 614-8883
Courriel : info@trizart-alliance.com

NOTES

- CE DESSIN VOUS EST ACHEMINÉ À
TITRE DE RÉFÉRENCE SEULEMENT.

- AUCUNE DIMENSION NE DOIT ÊTRE MESURÉE SUR CE DESSIN.

- LES PROFESSIONNELS DOIVENT VÉRIFIER QUE TOUTES LES DIMENSIONS SONT CONFORMES AU C.N.B. OU TOUTS AUTRES RÈGLEMENTS ET NORMES POUVANT S'Y APPLIQUER.

- SI DES ERREURS OU DES OMISSIONS SONT RELEVÉES, LE PROFESSIONNEL DOIT EN INFORMER LE CONSULTANT LE PLUS RAPIDEMENT POSSIBLE.

- VOUS NE DEVEZ EN AUCUN CAS
UTILISER CE DESSIN À DES FINS DE
SOUMISSION OU DE CONSTRUCTION,
À MOINS QU'IL SOIT INCORPORÉ AUX
DESSINS DES PROFESSIONNELS.

ÉMIS POUR :

[illegible]

PROJET

ESPACE ST-DENIS
STUDIO CABARET
DESSINS TECHNIQUE
MONTRÉAL, QC

TITRE

PAGE COUVERTURE
LISTE DES DESSINS

DESSINÉ PAR
M.C.

DATE DE CRÉATION
2023-06-09

ÉCHELLE	FORMAT
N/A	A1

NUMÉRO DESSIN

TZT-TSD-LX-000

VOUS NE DEVEZ EN AUCUN CAS
UTILISER CE DESSIN À DES FINS DE
SOUMISSION OU DE CONSTRUCTION,
SAUF SI MOINS QU'IL SOIT INCORPORÉ AUX
DESSINS DES PROFESSIONNELS.

[illegible]

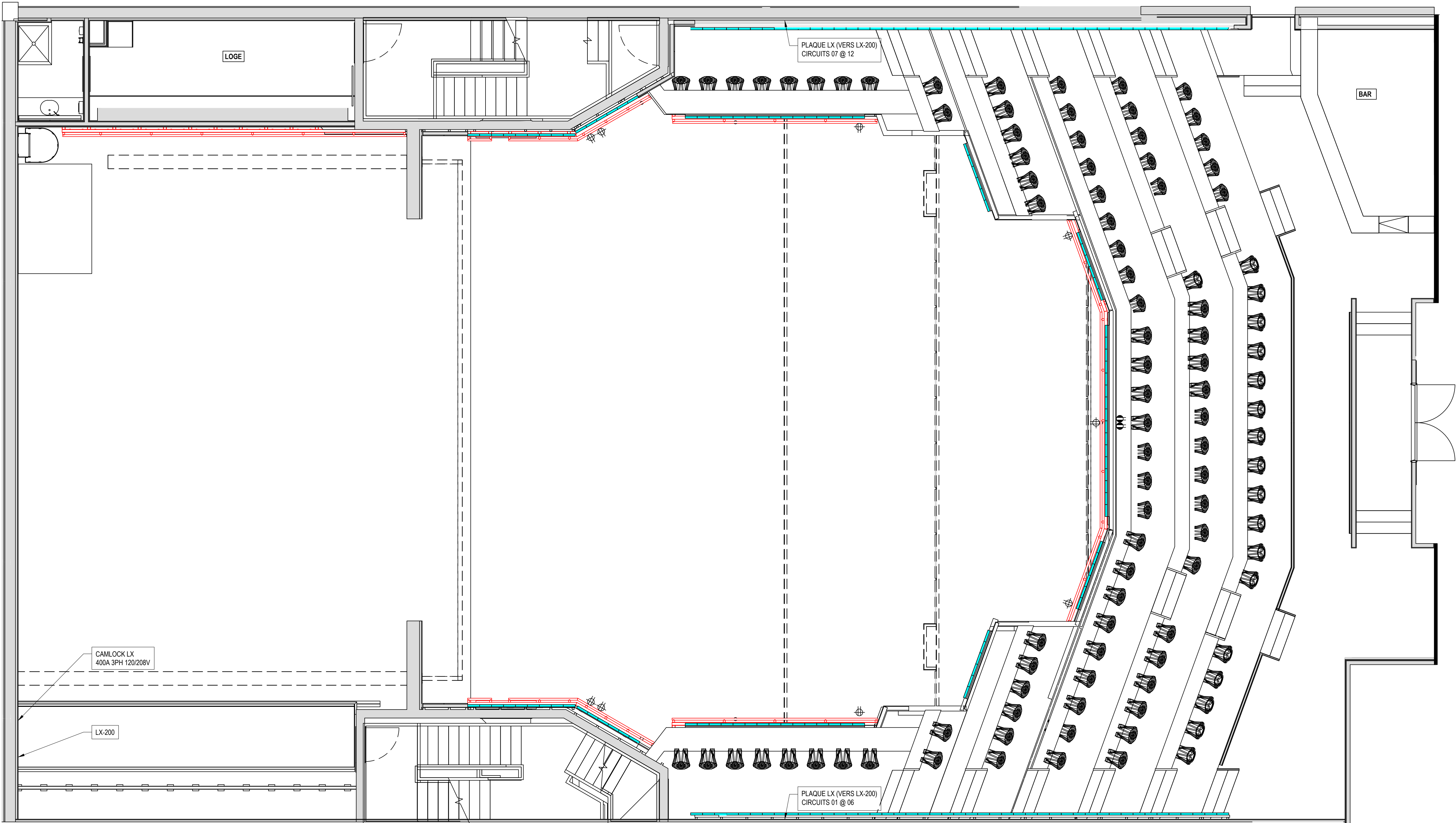
ESPACE ST-DENIS
STUDIO CABARET
DESSINS TECHNIQUE
MONTRÉAL, QC

PLAN D'ÉTAGE
ALLE
NIVEAU BALCON

TZT-TSD-LX-101

- LX-200 = POINT DE BRANCHEMENT TEMPORAIRE SUR LA PASSERELLE BASSE À JARDIN
- DR-01 = ARMOIRE DE GRADATEURS (DIMMER RACK) DANS LA SALLE ÉLECTRIQUE AU REZ-DE-CHAUSÉE

- MOOVING LIGHT - ROBE VIVA CMY
- MOOVING LIGHT - ROBE VIVA CMY (PLAFOND)
- LUMIÈRE PUBLIC - ELATION FUZE
- PRISE FOLLOW SPOT
- PRISE POWERCON



VOUS NE DEVEZ EN AUCUN CAS
UTILISER CE DESSIN À DES FINS DE
SOUMISSION OU DE CONSTRUCTION
À MOINS QU'IL SOIT INCORPORÉ AUX
DESSINS DES PROFESSIONNELLS.

[illegible]

ESPACE ST-DENIS
STUDIO CABARET
DESSINS TECHNIQUE
MONTRÉAL, QC

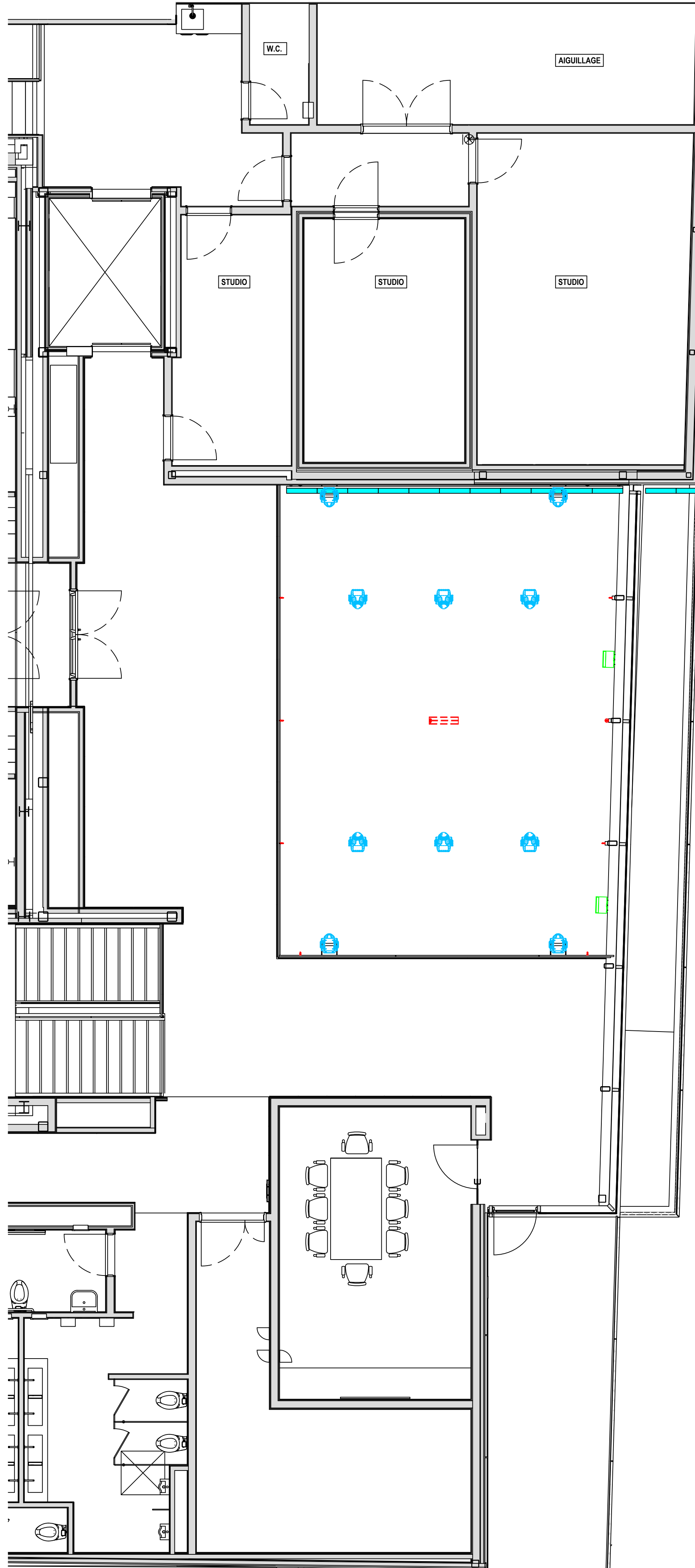
PLAN D'ÉTAGE
FOYER
NIVEAU BALCON

M.C.

2023-06-09

1:60

TZT-TSD-LX-102



DR-01 = ARMOIRE DE GRADATEURS (DIMMER
RACK) PERMANENT, DANS LA SALLE
ÉLECTRIQUE AU REZ-DE-CHAUSÉE

VOUS NE DEVEZ EN AUCUN CAS
UTILISER CE DESSIN À DES FINS DE
SOUMISSION OU DE CONSTRUCTION,
SAUF SI IL EST INCORPORÉ AUX
DESSINS DES PROFESSIONNELS.

[illegible]

ESPACE ST-DENIS
STUDIO CABARET
DESSINS TECHNIQUE
MONTRÉAL, QC

LAN D'ÉTAGE
ALLE
IVEAU PASSERELLE
GRILLES

NOMBRE DESSIN

TZT-TSD-LX-103

- LX-200 = POINT DE BRANCHEMENT TEMPORAIRE
SUR LA PASSERELLE BASSE À JARDIN

- DR-01 = ARMOIRE DE GRADATEURS (DIMMER
RACK) PERMANENT, DANS LA SALLE
ÉLECTRIQUE AU REZ-DE-CHAUSÉE

- MOVING LIGHT - ROBE VIVA CMY
- MOVING LIGHT - ROBE VIVA CMY (PLAFOND)
- LUMIÈRE PUBLIC - ELATION FUZE
- PRISE PROJECTEUR DE POURSUITE
- PRISE POWERCON

